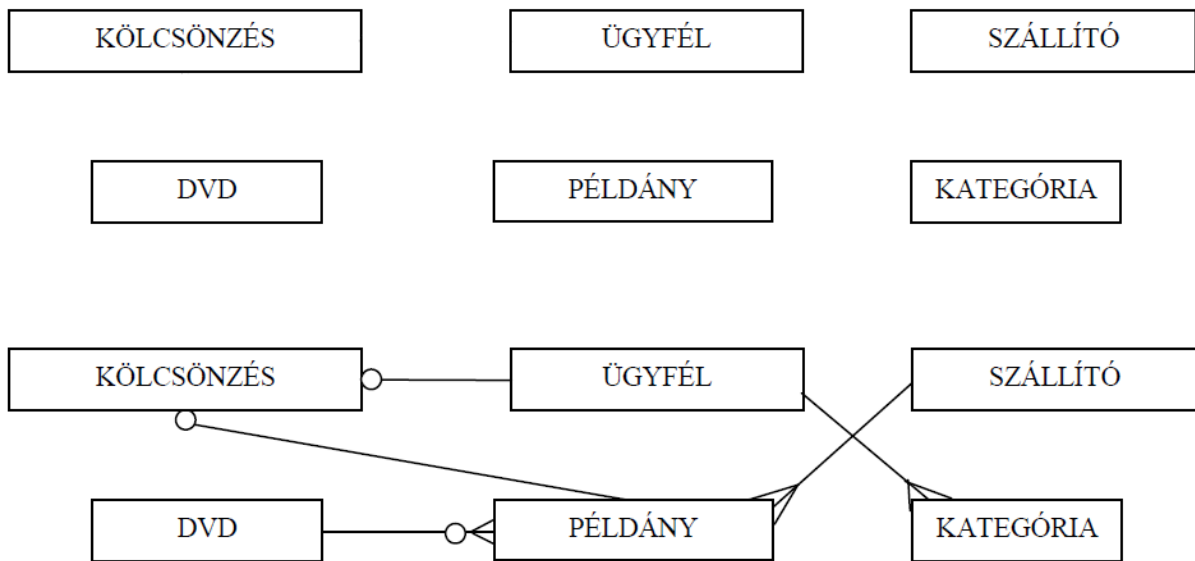


ERD – Megoldások

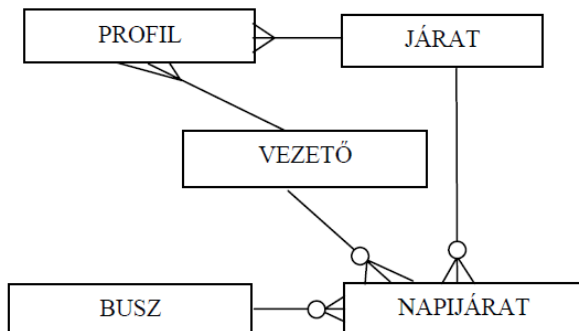
2008.06.17 – 10. Feladat

Egy videotékában DVD-ket lehet kölcsönözni. A DVD-kről nyilvántartják a címét, a kiadóját, a kiadás évét, a műsor hosszát. Egy DVD-ből több példány is lehet, de olyan DVD-k adatait is tárolják, amelyekből még vagy már nincs példány. Példányonként tárolják a vásárlás idejét, az árat, a szállítót és az adott példány kölcsönzéseinek számát. A szállítónak (már szállított) ismerik a nevét, címét és bankszámla számát. Az ügyfelet azonosító jellemzi, de nyilvántartják a nevet, címet, telefonszámot. Egy kölcsönzés alkalmával egy ügyfél egy DVD példányt megadott határidőig kölcsönbe vesz. A kölcsönzés megszűnik, ha az ügyfél a DVD-t visszahozta. Az ügyfelekről profilt készítenek, amely tartalmazza, hogy az ügyfél az élete során a különböző kategóriájú (pl.: zene, akció, romantikus, vígjáték, krimi, thriller, sex, stb.) DVD-kből hányszor kölcsönzött. Az alábbi ERD ábrán szerepelnek az entitások, de a relációk nem. Rajzolja be a relációkat, és jelölje számosságukat!



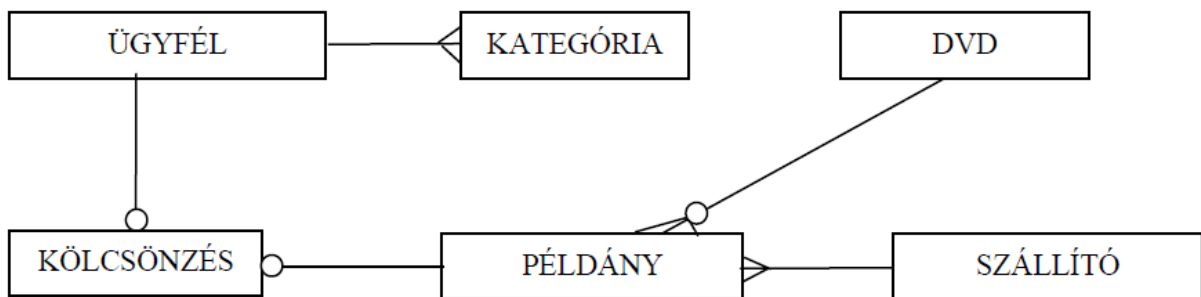
2009.06.11 – 10. Feladat

A Grimbusz társaság aktuális és tervezett buszjárait megtaláljuk a menetrendben. A járat jellemzője a járatszám, az induló és célállomás (JÁRAT). Egy adott napon a járatra (NAPIJÁRAT) vonatkozóan nyilvántartjuk a késést. Egy napon nem indul többször ugyanazon számú járat. A konkrét napi járatokhoz egy buszt (BUSZ) és egy vezetőt (VEZETŐ) rendelnek. Minden vezetőről tudjuk, hogy melyik járaton hány alkalommal vezetett (PROFIL). A napi járatokat 10 nap elteltével töröljük. Az alábbi ER diagramba rajzolja be a kapcsolatokat, a multiplicitás és opcionálitás feltüntetésével!



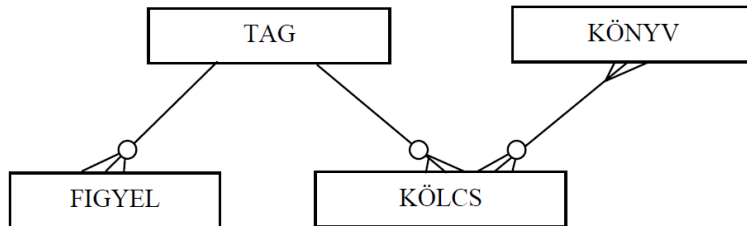
2009.06.18 – 10. Feladat

Egy videotékában DVD-ket lehet kölcsönözni. A DVD-kről (DVD) nyilvántartják a címét, a kiadóját, a kiadás évét, a műsor hosszát. Egy DVD-ből több példány (PÉLDÁNY) is lehet, de olyan DVD-k adatait is tárolják, amelyekből még vagy már nincs példány. Példányonként tárolják a vásárlás idejét, az árat, a szállítót és az adott példány kölcsönzéseinek számát. A szállítónak (már szállított) (SZÁLLÍTÓ) ismerik a nevét, címét és bankszámla számát. Az ügyfelet (ÜGYFÉL) azonosító jellemzi, de nyilvántartják a nevet, címet, telefonszámot. Egy kölcsönzés (KÖLCSÖNZÉS) alkalmával egy ügyfél egy DVD példányt megadott határidőig kölcsönbe vesz. A kölcsönzés megszűnik, ha az ügyfél a DVD-t visszahozta. Az ügyfelekről nyilvántartjuk, hogy élete során a különböző kategóriájú (KATEGÓRIA) (pl.: zene, akció, romantikus, vígjáték, krimi, thriller, sex, stb.) DVD-kből hány-szor kölcsönzött. Az alábbi ER diagramba rajzolja be a kapcsolatokat, a multiplicitás és opcionális feltüntetésével!



2010.06.01 – 10. Feladat

A könyvtári tagokkal (TAG) kapcsolatosan tároljuk minden egyes kölcsönzés adatát (KÖLCS), valamint a tagnak késedelem esetén (SMS-ben, levélben, e-mailben) küldött figyelmeztetést (FIGYEL). Egy kölcsönzés alkalmával több könyvet (KÖNYV) is kölcsönözhet a tag. A kölcsönzésre vonatkozó adatot a könyv visszavétele után 60 nappal töröljük, de a figyelmeztetési adatokat megőrizzük a tag törléséig. Jelölje a multiplicitást és opcionálitást az alábbi ER diagramon! A csirkeláb és karika jelölést használja!



asd