

NÉV: ██████████ NEPTUN-KÓD: ██████████

A dolgozat két részből áll: Feleletválasztós kérdésekből és Számítási feladatokból. A számítási feladatok eredményeit *mellékszámításokkal együtt* kérjük benyújtani! A feleletválasztós feladatok *2 pontot*, a számítások (komplett és jó megoldás esetén) *3 pontot* érnek. A maximálisan elérhető pontszám *36*.

A dolgozat írása során *egy db A4-es lap és számológép használható!* 60 perc áll rendelkezésre a dolgozat megírására.

**Kérjük, válaszait az alábbi táblázatban tüntessék fel, mert csak az ide átvezetett megoldásokat tudjuk értékelni. A táblázatba beírt betű már nem javítható!**

*Jó munkát!*

**FELELETVÁLASZTÁS**

1.	2.	3.	4.	5.	6.	7.	8.	9.

1. Ha egy vállalkozás számveteli profitja nagyobb, mint a normáprofitja, akkor biztos, hogy

- normáprofitja pozitív.
- gazdasági profitja pozitív.
- számveteli profitja pozitív.
- Mindegyik előző válasz helyes.
- Egyik előző válasz sem helyes.

2. Egy tőkét és munkát felhasználó vállalat termelési adatai alapján a munka határterméke négyszerese a tőke határtermékének, miközben a munka ára kétszerese a tőke árának. Ekkor az optimum elérése érdekében a vállalat

- csökkentse a munka és növelje a tőke felhasználását.
- növelje a munka és csökkentse a tőke felhasználását.
- növelje mindkét input felhasználását.
- csökkentse mindkét input felhasználását.
- Egyik előző válasz sem helyes.

3. A monopolisztikusan versenyző iparág vállalatai

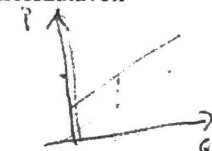
- hosszútávon is realizálhatnak gazdasági profitot.
- negatív meredekségű egyéni keresleti görbével szembesülnek.
- hosszútávon optimális üzem nagysággal termelnek.
- A fentiek mindegyike igaz.
- A fentiek egyike sem igaz.

4. Egy normál jóság keresleti görbéje biztosan balra a tolódik, ha

- egy helyettesítő termék ára csökken.
- egy kiegészítő termék ára nő.
- a fogyasztók száma csökken.
- ha a vevők jövedelme nő.
- Egyik válasz sem helyes.

5. Egy tökéletesen versenyző iparágban az iparág kínálati görbéje hosszútávon biztosan jobbra mozdul, ha

- a vállalatok pozitív gazdasági profitot realizálnak.
- a vállalatok negatív gazdasági profitot realizálnak.
- a vállalatok pozitív számveteli profitot realizálnak.
- Az a és c válasz is helyes.
- A b és c válasz is helyes.



6. Ha a magánszektor megtakarításainak összege meghaladja a magánberuházást, miközben a külföld megtakarítása negatív, akkor biztos, hogy

- állami megtakarítás pozitív.
- az állami megtakarítás negatív.
- a költségvetés deficites.
- a költségvetés szufficites.
- Egyik válasz sem helyes.

7. Egy keynesiánus gazdaság keresleti oldalát az IS-LM modell írja le. A gazdaságban biztosan bekövetkezik a jövedelem és a kamatláb egyidejű növekedése esése, ha

- a kormányzat csökkenti az adókulcsot.
- a kormányzat csökkenti a transzfereket.
- a jegybank növeli a nominális pénzkínálatot.
- a jegybank csökkenti a nominális pénzkínálatot.
- Egyik válasz sem helyes.

8. Egy háromszektoros gazdaságban a makrogazdasági körforgás összefüggései alapján a jövedelem meghatározható a következő módon:

- $Y = C + I - G$ .
- $Y = C + T + S - TR$ .
- $Y = TR + G - T$ .
- $Y = I + S$ .
- Egyik előző válasz sem helyes.

15. Feltéve, hogy a munkapiacra pillanatnyilag érvényesülő árszínvonal és rögzített nominálbérek mellett a gazdaságban önkéntes és kényszerű munkanélküliség is létezik, akkor az árszínvonal csökkenése:

- növeli a kényszerű munkanélküliséget és csökkenti az önkéntest.
- csökkenti a kényszerű munkanélküliséget és növeli az önkéntest.
- mindkét fajta munkanélküliséget növeli.
- mindkét fajta munkanélküliséget csökkenti.
- Egyik válasz sem helyes.



## SZÁMÍTÁSI FELADATOK

10. Egy tökéletesen versenyző vállalat költségfüggvénye:  $TC=2q^2+600q+10000$ , termékének piaci ára 1000.

Mennyi lesz a vállalat egyéni kínálati függvényének árrugalmassága az optimumban?

11-12. Egy termék piacáról a következő információk állnak rendelkezésünkre: 800 forintos ár mellett a kereslet árrugalmassága  $-1$ . Tudjuk, hogy az inverz keresleti görbe meredeksége  $-4$ .

11. Lineáris keresleti függvényt feltételezve, milyen mennyiség értékesíthető ezen az áron?

12. Mekkora a fogyasztói többlet?

13-15. Egy gazdaság áru- és pénzpiacáról a következő információk ismertek. Az autonóm fogyasztás 200 és az autonóm beruházás nagysága 960 jövedelemegység. A kamatláb egy százalékpontos változása a beruházási keresletet 20 egységgel változtatja meg. A költségvetés 1000 jövedelemegység értékben vásárol az árupiacon, és a háztartásoknak 800 egységnyi jövedelemtranszfert nyújt. Az autonóm adó nagysága 250, az adókulcs 15 %, és a fogyasztási határhajlandóság 0,8. A pénzkeresleti függvény  $L(i, Y)=0,16Y-40i$ . A nominális pénzmennyiség 1600 egység, az árszínvonal 2.

13. Mekkora kamatláb biztosítaná a pénzpiac egyensúlyát, ha a jövedelem 6500?

14. Mekkora az áru és pénzpiaci egyensúlyban a pénzkereslet kamagrugalmassága?

15. Mennyi lesz a költségvetés egyenlege?