

1	2	3	4	5	6	7	8	9	10	11	12	13	14	15	16	17
C	C	E	A	B	D	A	E	B	E	C	B	B	D	B	A	C

Tesztkérdések

Közgazdaságtan Tanszék  
2012/13. II.

Név:

A05. csoport

Neptun kód:

Tanár:

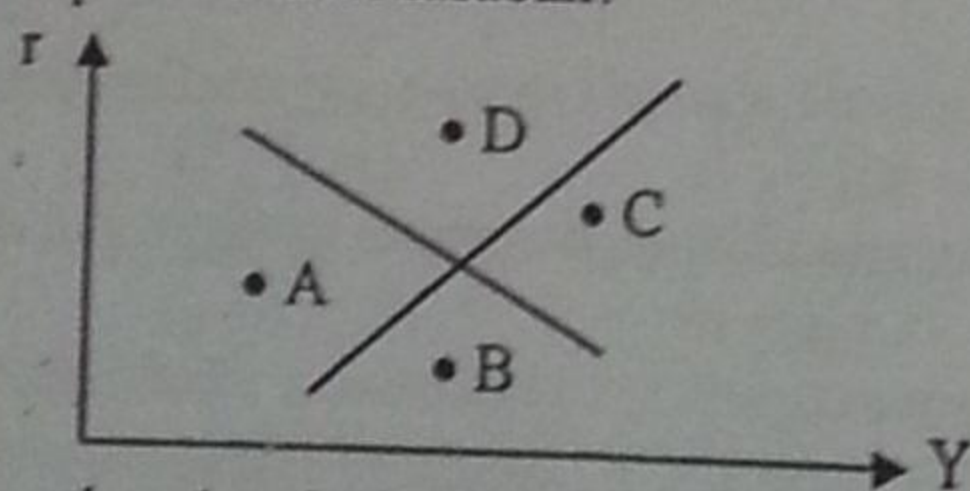
KÖZGAZDASÁGTAN – MAKROÖKONÓMIA ZH

Oldja meg a következő feladatokat és jelölje a helyes megoldás betűjelét nyomtatott betűvel az alábbi táblázatban! Csak egyértelmű jelöléseket áll módunkban értékelni! Az elméleti kérdések 2-2 pontot, a számítások feladatai kérdésenként 3 pontot érnek. A számítási feladatokat csak mellékszámítással fogadjuk el. A feladatok megoldása 45 perc áll a rendelkezésükre.

1	2	3	4	5	6	7	8	9	10	11	12	13	14	15	16	17
C	C	D	B	B	A	A	B	D	E	C	B	B	D	B		

Tesztkérdések

- A makrogazdasági jövedelemáramlás háromszektoros modelljében hogyan írható fel a munkabér?
  - Munkabér =  $C + S_H + TR_H + T_H$
  - Munkabér =  $C + S_H + TR_H - T_H$
  - Munkabér =  $C + S_H - TR_H + T_H$
  - Munkabér =  $C - S_H + TR_H - T_H$
  - Munkabér =  $C - S_H - TR_H - T_H$
- Összgazdasági szinten az elsődleges jövedelmek összege:
  - a rendelkezésre álló jövedelem,
  - a bruttó nemzeti jövedelem,
  - a GDP,
  - a nettó hazai termék.
  - egyik válasz sem igaz.
- Az  $M_2$  pénzmennyiségbe *nem* tartozik
  - az  $M_1$  pénzmennyiség,
  - a készpénz,
  - a kereskedelmi bankok jegybanki tartaléka,
  - a központi bank által kibocsátott bankjegy-mennyiség.
  - egyik válasz sem helyes.
- A pénz forgási sebességének növekedése változatlan jövedelem és változatlan árszínvonal mellett
  - csökkenti a forgalomhoz szükséges pénzmennyiséget,
  - növeli a forgalomhoz szükséges pénzmennyiséget,
  - nem változtatja meg a forgalomhoz szükséges pénzmennyiséget,
  - bármelyik eset előfordulhat.
  - egyik előző válasz sem helyes.
- A transzferek multiplikátorának értéke nő, ha
  - a megtakarítási határhajlandóság nő,
  - a megtakarítási határhajlandóság csökken,
  - az autonóm fogyasztás nő,
  - az autonóm fogyasztás csökken.
  - egyik válasz sem igaz.
- Az alábbi gazdaságpolitikai intézkedések közül melyiknek van kamatlábnövelő hatása:
  - költségvetési deficit csökkenése,
  - a kötelező tartalékráta csökkentése,
  - a jegybank értékpapír-vásárlása,
  - az adó csökkentése.
  - egyik válasz sem igaz.
- Jelölje meg, hogy az alábbi ábrán megjelölt két pontot (A és B) mi jellemzi az IS-LM modellben az áru piac és pénzpiac vonatkozásában?



- a) Az A pontban áru piaci túlkereslet és pénzpiaci túlkínálat, a D pontban áru piaci és pénzpiaci túlkínálat.



1	2	3	4	5	6	7	8	9	10	11	12	13	14	15	16	17
C	C	E	A	B	D	A	E	B	E	C	B	B	D	B	A	C

### Tesztkérdések

1. A makrogazdasági iktudalom...

- b) Az A pontban árupiaci túlkereslet és pénzpiaci túlkínálat, a D pontban árupiaci és pénzpiaci túlkereslet,  
 c) Az A pontban árupiaci és pénzpiaci túlkereslet, a B pontban árupiaci és pénzpiaci túlkínálat.  
 d) Az A pontban árupiaci és pénzpiaci túlkínálat, a B pontban árupiaci és pénzpiaci túlkereslet  
 e) egyik előző válasz sem helyes
8. Ha a kormányzat növeli az egyösszegű adó nagyságát, akkor *ceteris paribus*  
 a) az aggregált kiadások görbéje az adó nagyságával azonos mértékben lefelé tolódik,  
 b) a fogyasztási függvény az adó nagyságával azonos mértékben lefelé tolódik,  
 c) az egyensúlyi jövedelem az adó nagyságával azonos mértékben csökken.  
 d) mindhárom fenti válasz helyes.  
 e) egyik válasz sem helyes.
9. Az alábbi tényezők közül költséginflációt válthat ki  
 a) az autonóm fogyasztási kereslet növekedése  
 b) a nyersanyagárak emelkedése  
 c) a forgalomban lévő pénz mennyiségének növelése  
 d) az állam keresletélénkítő gazdaságpolitikája  
 e) egyik előző válasz sem helyes
10. Restriktív monetáris politika következménye:  
 a) az AD görbe jobbra tolódik,  
 b) az AS görbe balra tolódik,  
 c) az IS görbe balra tolódik,  
 d) az LM görbe jobbra tolódik.  
 e) egyik válasz sem igaz.
11. A nyitott gazdaság IS görbéje balra tolódik, ha *ceteris paribus*  
 a) a központi bank leértékeli a hazai valutát.  
 b) a külföldi árszínvonal gyorsabban nő a hazai árszínvonalnál.  
 c) az ország fő külkereskedelmi partnereinél recesszió következik be, és így visszaesik az export.  
 d) emelkedik a hazai reálkamatláb és ezért visszaesnek a beruházások.  
 e) egyik válasz sem helyes