

**SZÁMVITEL**  
**2009. TAVASZ**



**ÖNÁLLÓ TANULÁS:**

**3. A SZÁMVITEL  
SZABÁLYOZOTTSÁGA**

# KIK IGÉNYELNEK INFORMÁCIÓT A VÁLLALKOZÁSRÓL?

*Laot d'ues*



# MIÉRT KELL TÖRVÉNYI SZABÁLYOZÁS?

*Laot' d'ues*

RÁFORDÍTÁSOK

HOZAMOK

Ha az időszak eredménye  $< 0$  → VESZTESÉG

- ◊ Állam: 😊
- ◊ Menedzserek: 💣
- ◊ Tulajdonosok: 🙄

Ha az időszak eredménye  $> 0$  → NYERESÉG

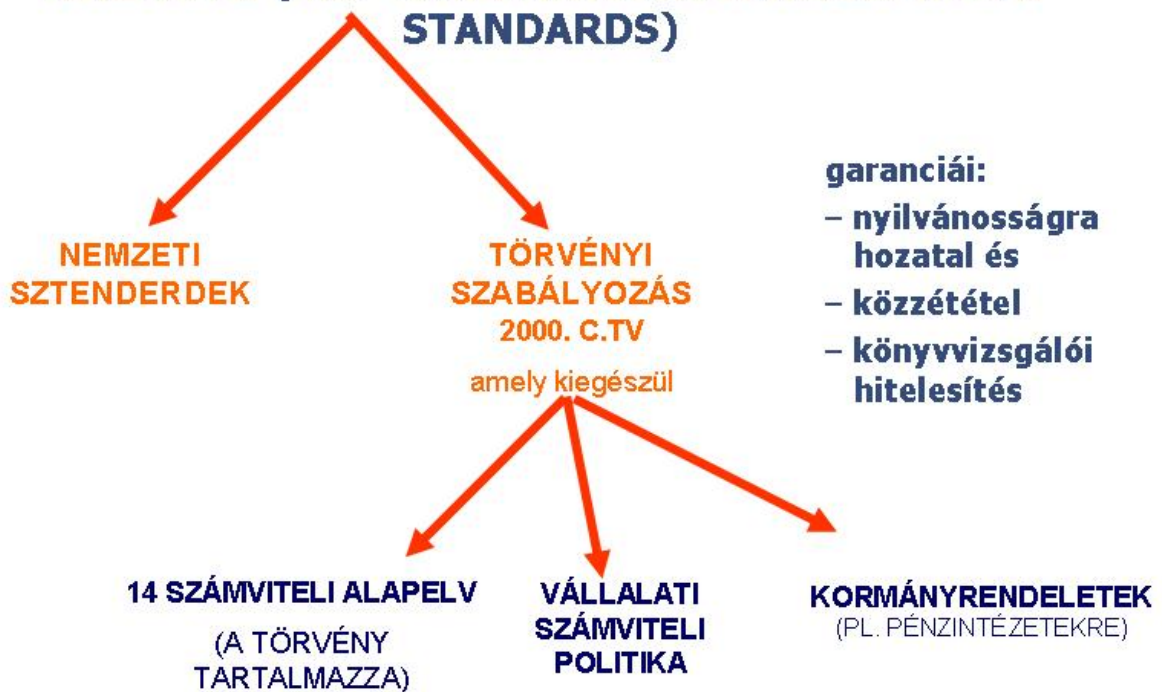
- ◊ Állam: 😊 😊
- ◊ Menedzserek: 😞 😊
- ◊ Tulajdonosok: 😊

IDŐSZAK EREDMÉNYE

**ÉS MINDENKI ÚGY TARTJA A  
MARKÁT, HOGY NEKI TÖBB  
JUSSON, MINT A KOALÍCIÓ  
TÖBBI SZEREPLŐJÉNEK**

# A SZÁMBAVÉTEL SZABÁLYOZÁSÁNAK ALAPJA ÉS INTÉZMÉNYES GARANCIÁI *laot d'ues*

**ALAPJA: A NEMZETKÖZI SZÁMVITELI SZTENDERDEKHEZ VALÓ IGAZODÁS (IAS=INTERNATIONAL ACCOUNTING STANDARDS)**



# SZÁMVITELI ALAPELVEK SZT. 15-16§

*Laot d'ues*

A beszámoló elkészítésekor és a könyvvezetés során a számviteli törvényben meghatározott alapelveket érvényesíteni kell, és az alapelvektől csak a törvényben meghatározott módon lehet eltérni.

MEGBIZHATÓ, VALÓS ÖSSZKÉP KIALAKÍTÁSA\*

## A VÁLLALKOZÁS FOLYTATÁSÁNAK ELVE

### TARTALMI ELVEK

- TELJESSÉG
- VALÓDISÁG
- ÓVATOSSÁG
- ÖSSZEMÉRÉS

### KIEGÉSZÍTŐ ELVEK

- EGYEDI ÉRTÉKEKELÉS
- BRUTTÓ ELSZÁMOLÁS
- IDŐBELI ELHATÁROLÁS
- TARTALOM ELSŐDLEGESSÉGE  
A FORMÁVAL SZEMBEN
- LÉNYEGESSÉG
- KÖLTSÉG-HASZON ÖSSZEVETÉS

### FORMAI ELVEK

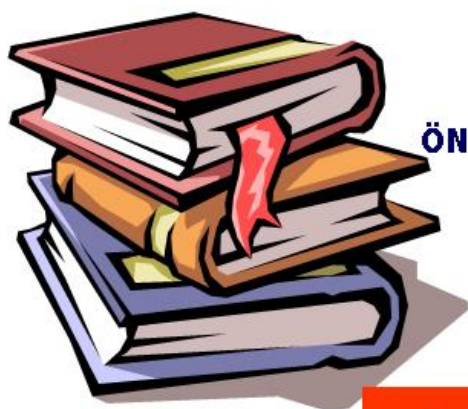
- VILÁGOSSÁG
- FOLYTONOSSÁG
- KÖVETKEZETESSÉG

5

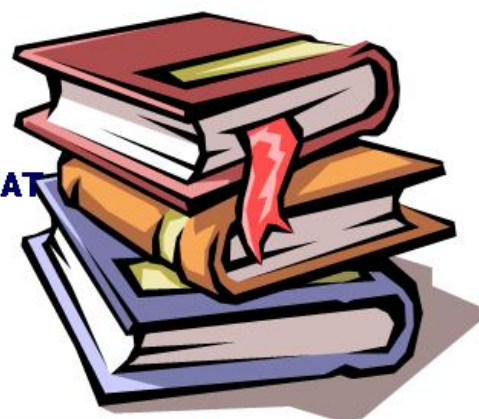
\* PM Számviteli Koordinációs Bizottság (Baricz Rezső tagolása)

## SZÁMVITELI POLITIKA

**CÉLJA:** RÖGZÍTSE A GAZDÁLKODÓRA HOSSZABB TÁVON ÉRVÉNYES SZÁMVITELI KERETSZABÁLYOKAT A SZÁMVITELI TÖRVÉNY ALAPJÁN, FIGYELEMBE VÉVE A GAZDÁLKODÓ SAJÁTOSságAIT.



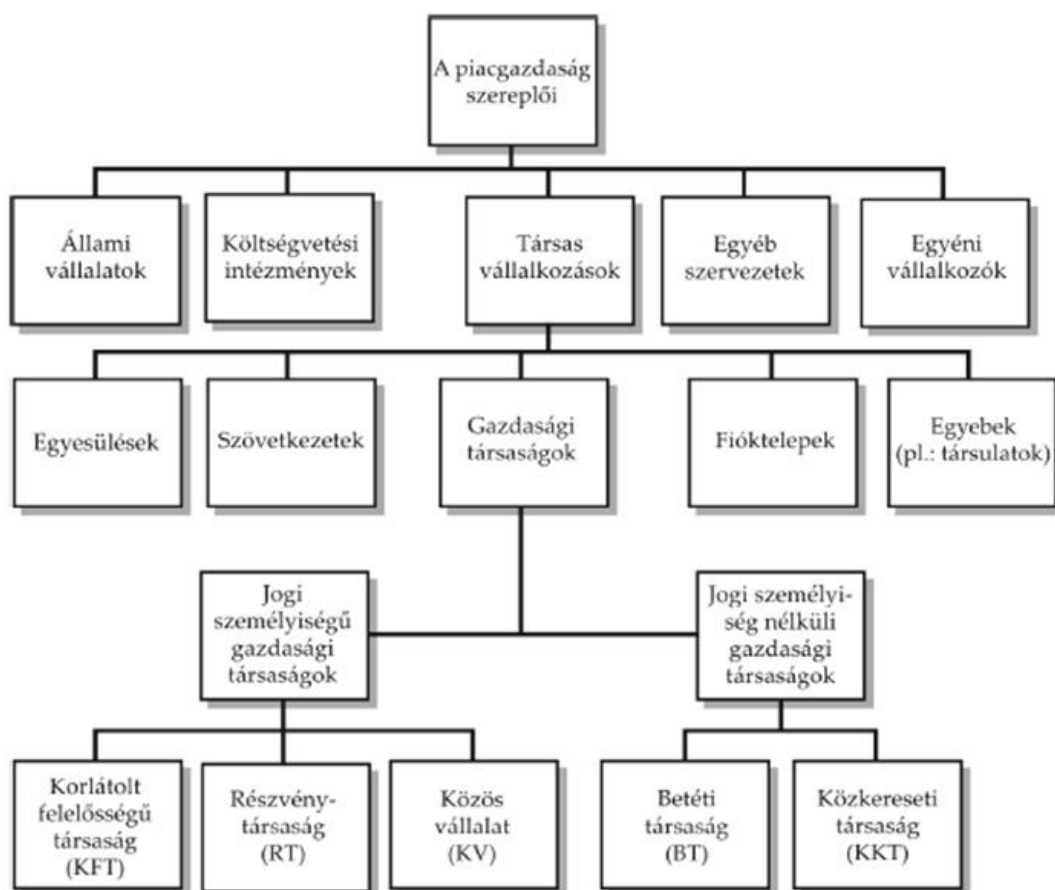
LELTÁROZÁSI SZABÁLYZAT  
ÉRTÉKELÉSI SZABÁLYZATA  
ÖNKÖLTSÉGSZÁMÍTÁSI SZABÁLYZAT  
PÉNZKEZELÉSI SZABÁLYZAT  
BIZONYLATI SZABÁLYZAT  
SZÁMLAREND



**A SZÁMVITELI POLITIKA ELKÉSZÍTÉSÉÉRT,  
MÓDOSÍTÁSÁÉRT A GAZDÁLKODÓ  
KÉPVISELETÉRE JOGOSULT SZEMÉLY A FELELŐS!**

# A PIACGAZDASÁG SZEREPLŐI

Laot ajnes



# BESZÁMOLÓKÉSZÍTÉSI ELŐÍRÁSOK *Lea's ofnes*

- **A beszámolókészítési előírások az alábbi kérdésekre vonatkoznak:**
  - ❖ **Ki?** – azaz kikre vonatkozik ez a beszámolókészítési kötelezettség?
  - ❖ **Mit?** – azaz milyen típusú beszámolót kell készítenie?
  - ❖ **Mikor?** – milyen időszakonként, illetve milyen alkalmakkor kell a beszámolókat összeállítani?
  - ❖ **Hogyan?** – vagyis milyen tartalommal kell a beszámolókat elkészíteni?



*Kari Éva*

## **KI – MIT? Beszámoló fajták**

•Éves beszámoló

•Egyszerűsített éves beszámoló

➤ Sajátos egyszerűsített éves beszámoló

•Konzolidált éves beszámoló

•Egyszerűsített beszámoló

**Mérleg**

**Eredménykimutatás**

**Kiegészítő melléklet**

**+**

**Római szám mélységig!**

**Üzleti jelentés**

# Az éves beszámoló sajátosságai

*Laot d'ues*

**NYELVE: magyar**

**PÉNZNEME:**

- 
- **Ezer Ft**
  - **Millió Ft**  
**ha MF > 100 mrd Ft**
  - **létesítő okirat szerinti deviza**
    - **Devizakülföldi társaságok**
    - **Vállalkozás választhatja, ha**
      - **bevételei, költségei, ráfordításai**
      - **pénzügyi eszközei, kötelezettségei**

# Az egyszerűsített éves beszámoló

*karai éves*

## Egyszerűsített éves beszámolót

### Készíthet:

**Ha 2 egymást követő évben 3 mutató közül 2 nem haladja meg az előírt határértéket**

### Határértékek:

- MF: 500 MFt
- ÉNÁ: 1 000 MFt
- FÁL: 50 fő

### Nem készíthet:

- Részvénytársaság
- Konszolidálásba bevont vállalkozás
- Értékpapírai tőzsdén jegyzettek vagy ezt már kérvényezték
- Üzleti év eltér a naptári évtől

## **Könnyítések az egyszerűsített éves beszámolóban** *Karai Éva*

- **Római szám mélységig elegendő tagolni,**
- **nem kötelező a korábban elszámolt terven felüli értékcsökkenés, illetve értékvesztés visszaírása,**
- **nem kötelező a cégvásárlásnál fizetett többletértéket üzleti vagy cégértékként kimutatni,**
- **saját termelésű készlet értékelhető várható értékesítési, raktározási költségekkel csökkentett eladási áron.**

## **Sajátos egyszerűsített éves beszámoló**

*Karai Éva*

**Készítheti jogi személyiség nélküli gazdasági társaság, mely könyvvizsgálatra nem kötelezett.**

### **Tiltott gazdasági események:**

- Tartósan magasabb KSZÉ miatti terven felüli értékcsökkenés, értékvesztés, céltartalékképzés
- Értékhelyesbítés, valós értékelés, üzleti vagy cégérték
- Maradványértékes leírás
- Bekerülési érték bizonyos tételei
- Időbeli elhatárolások bizonyos tételei ...

# **MIKOR?**

*last ques*

## **– A BESZÁMOLÓ-KÖTELEZETTSÉG IDEJE –**

- **A „Mikor?” kérdésünkre, azaz, hogy milyen időszakonként, illetve milyen alkalmakkor kell beszámolót készíteni, az összeállítás gyakorisága alapján adhatunk választ. Eszerint megkülönböztethetünk:**
  - ◊ **rendszeresen elkészített beszámolókat,**
  - ◊ **különleges helyzetek (alapítás, átalakulás, felszámolás, végelszámolás) beszámolóit**

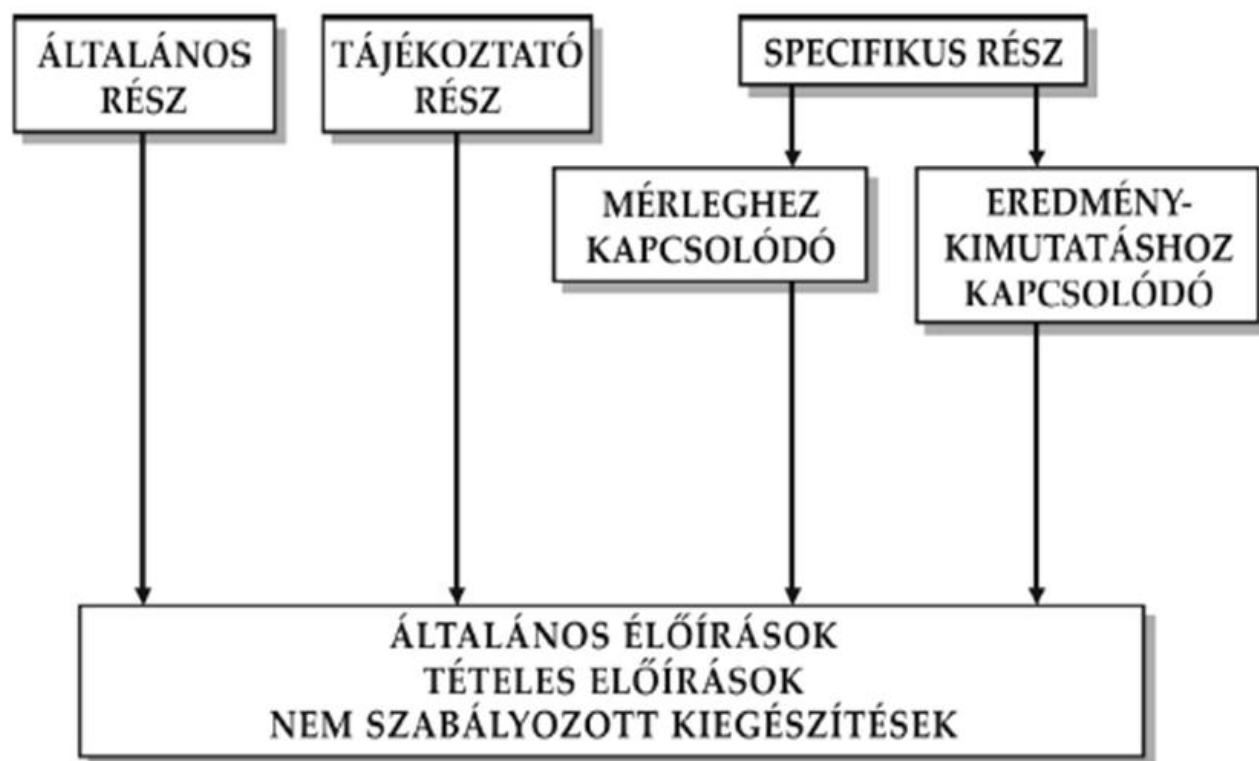
## **HOGYAN?** **- A BESZÁMOLÓ TARTALMA -**

*Laot d'ues*

- A „Hogyan?” kérdésünk arra vonatkozik, hogy az egyes beszámolók milyen elemekből tevődnek össze, mit kell tartalmazniuk?
  - Elvileg a beszámolók két részből tevődnek össze:
    - ✦ számszaki adatokból (mérleg, eredménykimutatás) és
    - ✦ szöveges kiegészítésekből (kiegészítő melléklet, üzleti jelentés)
  - Gyakorlatilag:
    - ✦ Az éves beszámoló az „átlag”. Ebben mindkét számszaki és szöveges rész is megtalálható.
    - ✦ Ugyanígy kell mérleget, eredménykimutatást és kiegészítő mellékletet csatolni a konszolidált beszámoló részeként. S a (konszolidált) üzleti jelentést is el kell készíteni (noha az nem része ennek a beszámolónak!).
    - ✦ Az egyszerűsített éves beszámoló nem tartalmaz üzleti jelentést, ez tehát további könnyítést jelent.
    - ✦ Az egyszerűsített mérleg- és eredménylevezetésnek csak a nevében szereplő számszaki részekből kell állnia. Itt egyáltalán
- 15 nincsen szükség szöveges kiegészítésekre.

## KIEGÉSZÍTŐ MELLÉKLET SZERKEZETE ÉS TARTALMA

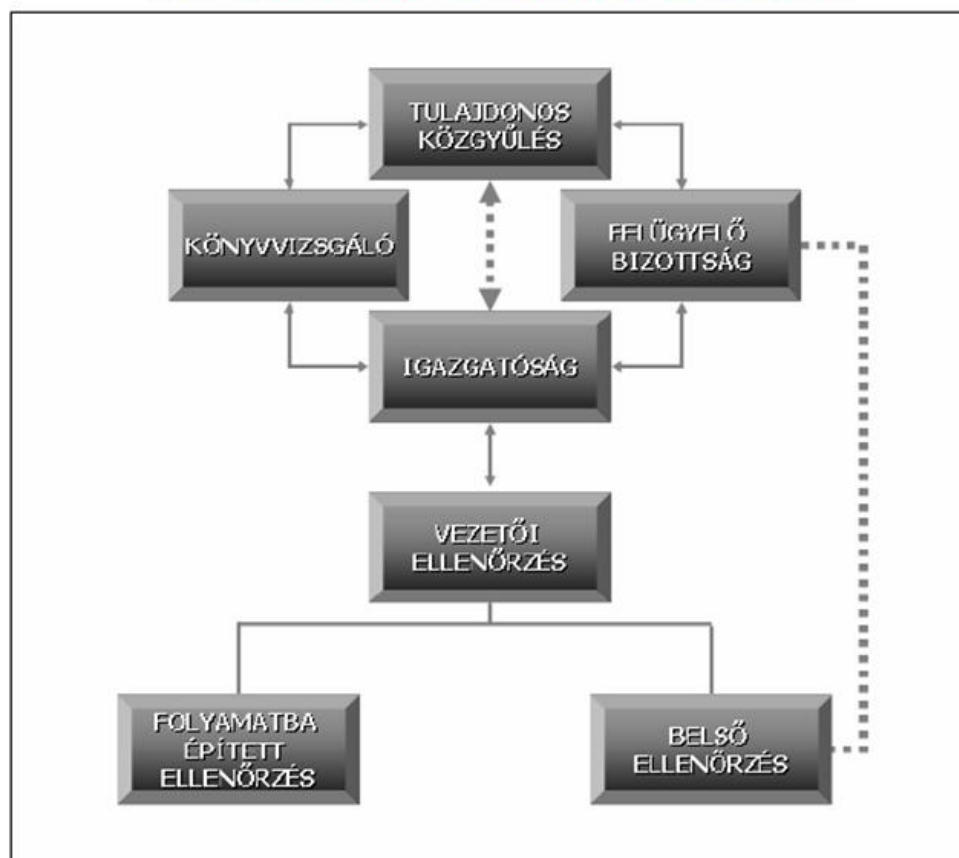
*Laot d'ues*





# ELLENŐRZÉSI FÓRUMOK A VÁLLALKOZÁSON BELÜL

*Laot d'ues*



## MÉRLEGELMÉLETEK

*Laot d'ues*

### MATERIÁLIS MÉRLEGELMÉLETEK

Egy – egy mérlegcélból kiindulva levezetik

- az aktiválási és passzíválási kritériumokat,
- az értékelési elveket és eljárásokat
- a mérlegtagolást

### REÁLTUDOMÁNYOS MÉRLEGELMÉLETEK

A koalíciós tagok érdekeiből és információigényeiből kiindulva vizsgálják a mérlegkialakítás lehetőségeit.

STATIKUS

DINAMIKUS

ORGANIKUS

KLASSZIKUS  
(SCHMALENBACH)

PAGATÓRIKUS  
(KOSIOL)

## <sup>18</sup> MÉRLEGELMÉLETEK RENDSZERERZÉSE

# MÉRLEGELMÉLETEK



**STATIKUS**

**DINAMIKUS**

**ORGANIKUS**

**CÉLJA:**

**A REÁLIS VAGYON  
(SAJÁT TŐKE)  
BEMUTATÁSA**

**A REÁLIS  
EREDMÉNY  
BEMUTATÁSA**

**A REÁLIS VAGYON  
ÉS EREDMÉNY  
BEMUTATÁSA**

**ÉRTÉKELÉS:**

**NAPI PIACI  
ÉRTÉKEN**

**AKTUALIZÁLT  
MÚLTBELI ÉRTÉKEN**

**NAPI ÁRON ÉS  
MÚLTBELI  
ÉRTÉKEN IS**

**KÉPVISELŐI**

**RIEGER (1928)  
NICKLISCH  
(1932)  
LE COUTRE  
(1949)**

**SCHMALENBACH  
(1919)  
KOSIOL (1930)**

**SCHMIDT (1929)  
SOMMERFELD (1926)**

**MÉRLEGELMÉLETEK CÉLJA, ÉRTÉKELÉSI ELVE, FŐ KÉPVISELŐI**

# MÉRLEGEK CSOPORTOSÍTÁSI LEHETŐSÉGE

*Laot d'ues*

CSOPORTOSÍTÁSI ISMÉRVEK:

ÖSSZEÁLLÍTÁS  
CÉLJA SZERINT:

DINAMIKUS

STATIKUS

ORGANIKUS

GYAKORISÁG  
SZERINT:

ÉVES

NEGYEDÉVES

HAVI

KRITIKUS  
HELYZET  
SZERINT

ALAPÍTÓ  
(ELŐTÁR-  
SASÁGI)  
MÉRLEG

ÁTALAKULÁSI  
MÉRLEG

FELSZÁMOLÁSI,  
ZÁRÓMÉRLEG

VÉGELSZÁ-  
MOLÁSI  
ZÁRÓMÉRLEG

BESZÁMOLÓ  
FAJTÁJA  
SZERINT

EGYSZE-  
RŰSÍTETT  
MÉRLEG

EGYSZERŰ-  
SÍTETT ÉVES  
BESZÁMOLÓ  
MÉRLEGE

ÉVES  
BESZÁMOLÓ  
MÉRLEGE

ÖSSZEVONT  
(KONSZOLIDÁLT)  
BESZÁMOLÓ  
MÉRLEGE

ASZERINT, HOGY  
KINEK KÉSZÜL?

INTERN (BELSŐ  
CÉLRA)

EXTERN (KÜLSŐ  
CÉLRA)