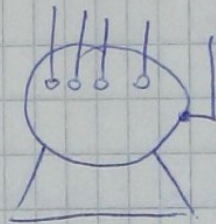
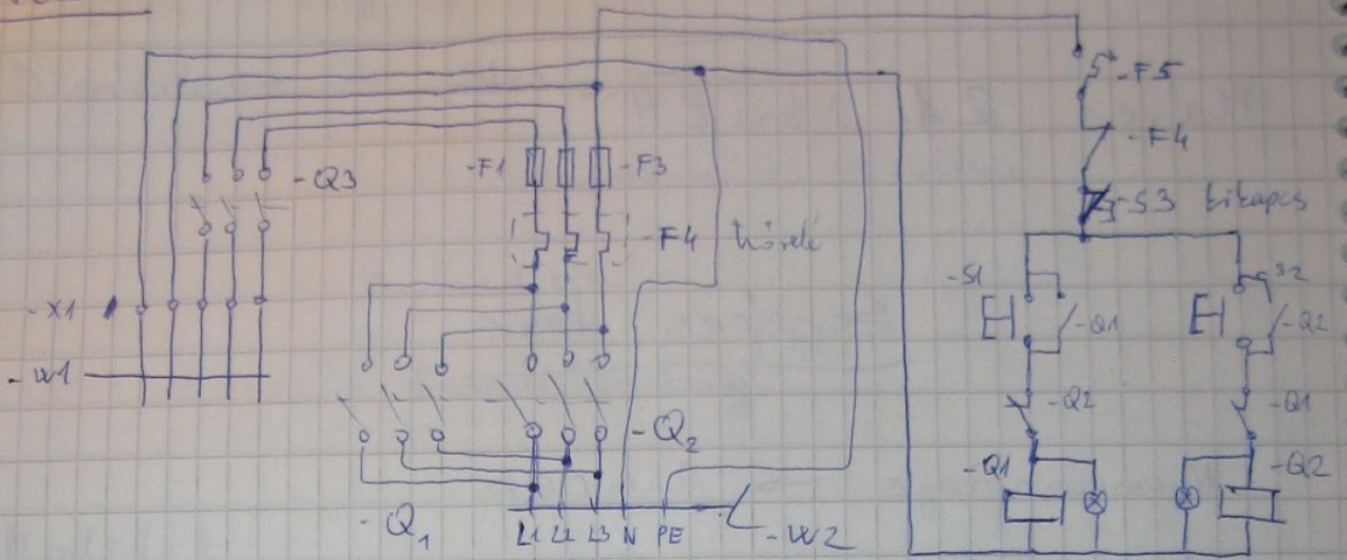
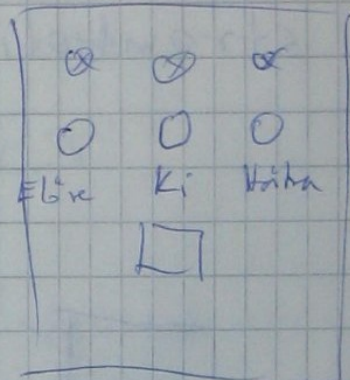


Segipes terv

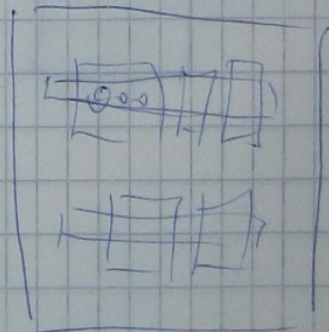
Häzi



zárlat véd
hálterh véd



- sorkapcsolista
- zárlatlista
- alkatrészelista



Működési leírás

- működés
- zárlatvédelem
- hálterhvédelem
- békéskapcsoló

- mágneskapcsoló

üzemeltetés

Kontaktorok

AC

DC

AC-1 R

AC-2 L

AC-3 M

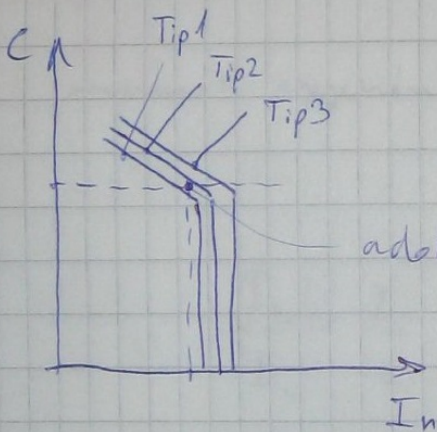
AC-4 M

;

C → kapacitívnyi jöteke → hőnyom képes
örökös → elektromos

$I_n (P_w)$

$$P_m = \eta P_w = \eta^3 \cdot U_g \cdot I_f \cdot \cos \varphi$$



adott C és I_n → pont → felette lévő
Hozott kell
váltakozó (Tip 2)

Házi lehet még: épület energiaellátásának terve

Vagy AutoCAD

Szorgalmi időnek végén le kell adni