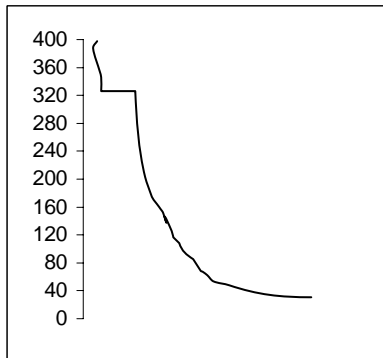


1.) Mérés célja:

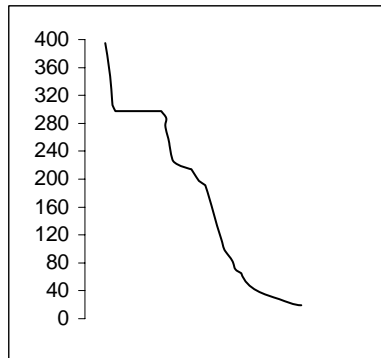
Különböző koncentrációjú ón-ólom ötvözetek lehülési diagrammjából az ón-ólom állapotábra megszerkesztése.

2.) Mérési leírása:

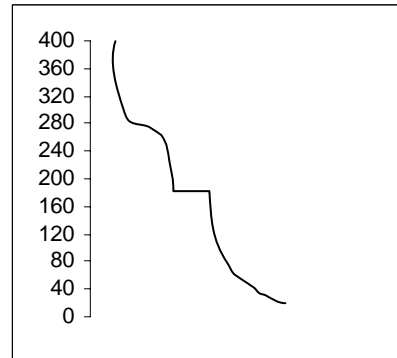
Hat Pb-Sn ötvözetet (tisztá ólom, 10%, 30%, 80% ón tartalmú ötvözet, ón-ólom eutektikum (61,9% Sn) és tiszta ón) kemencében kb. 450 °C melegítettünk (ez a hőmérséklet a fenti ötvözetek bármelyikének olvadáspontja felett van). Ez után a kemencét kikapcsolva a minták hőmérséklet-idő diagrammját (azaz lehülési görbéjét) számítógép végezte.



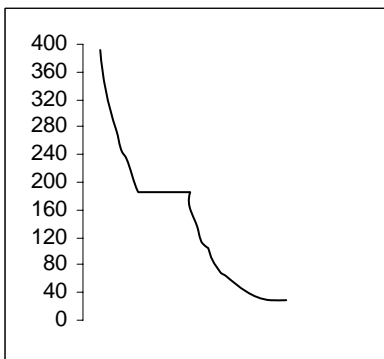
Tiszta ólom



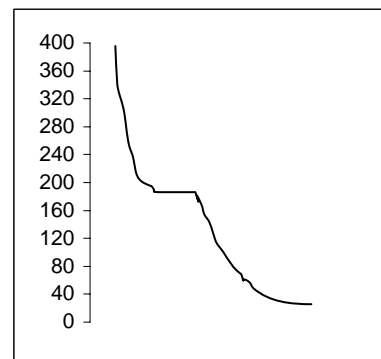
10% ón - 90% ólom



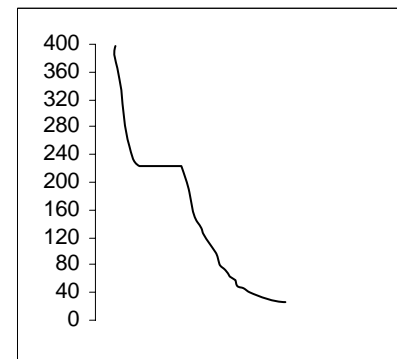
30% ón - 70% ólom



Eutektikum (61,9% ón)



80% ón - 20% ólom



Tiszta ón

A lehülési görbékől a jellegzetes hőmérsékletek:

	C ₁ 0%	C ₂ 10%	C ₃ 30%	C ₄ 61,9%	C ₅ 80%	C ₆ 100%
Új fázis válik ki T ₁ [°C]		306	280		195	
Fázis alakul át T ₂ [°C]		260				
Megszilárdulás T ₃ [°C]	350	133	180	180	180	232

