

6. Stílusok, sablonok, rajzok és képek

Schulcz Róbert

schulcz@hit.bme.hu

Stílusok

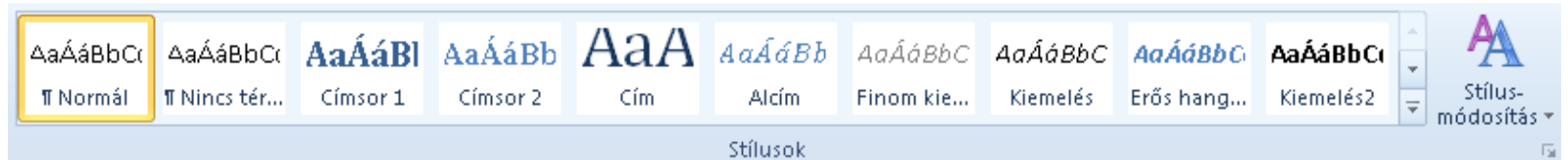
- Mi is ez? A stílus a szövegformátumok névvel ellátott csoportja
- Formázások kényelmesebbé tehetők: csak a készletből kell választani, „kevesebb kattintás”
- Ha a megegyező bekezdések azonos stílussal vannak írva, akkor a stílus megváltoztatásával az összes ilyen szöveg alakja megváltozik
- Bizonyos szolgáltatások csak stílusokkal érhetők el: címek számozása, automatikus jegyzékek, stb.

Stílusok típusai

- **Karakterstílus:** betűjellemzők
- **Bekezdésstílus:** karakter és bekezdés jellemzői (csak bekezdésre alkalmazható)
- **Hivatkozott stílus:** karakter- és bekezdésstílusként is használható
- **Listastílus:** felsorolásstílus, számozási formátum, behúzás, stb. **Hatókör:** szint
- **Táblázatstílus:** rácsvonalak, sorok és oszlopok jellemzői **Hatókör:** páros sor, fejléc, stb.

Beépített stílusok

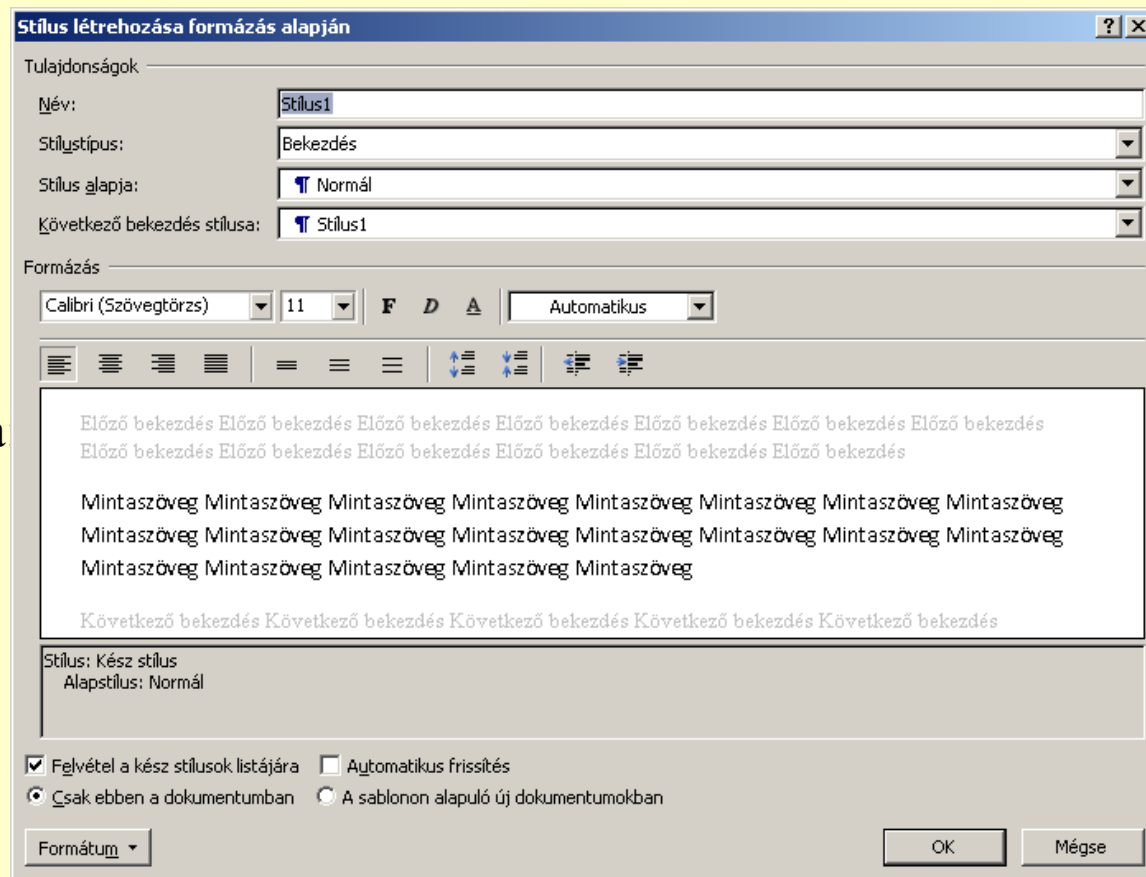
- A Word készen is tartalmaz stílusokat
- A stílus bekezdésre vagy betűjellemzőkre vonatkozik
- Kezdőlap, Stílus mezője:



- Nem az összes stílus: csak ami a sablonban megjelenik, vagy amit már használtunk
- Kiválasztás után a bekezdés felveszi a stílusban tárolt összes formázási utasítást

Új stílus létrehozása (1)

- Meg kell adni
 - Név: stílus neve
 - Stílustípus: Bekezdés vagy karakter
 - Stílus alapja: mi legyen a kiindulás
 - Következő bekezdés stílusa pl.: címsor után normál szöveg
- Minta részben a beállítások nyomon követhetők
- Legfontosabb karakter- és bekezdésformázások külön ikonnal szerepelnek



Új stílus létrehozása (2)

- Jellemzők beállítása: Formátum gomb
- A beállítások megegyeznek a már tanultakkal és a jövőben bemutatásra kerülőkkel
- A stílus módosítása is hasonló a létrehozáshoz
- Listában a stílus kiválasztása, majd jobb egérgomb, módosítás
- Így lehet törölni is

Betűtípus...

Bekézdés...

Tabulátorok...

Szegély...

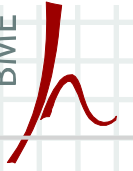
Nyelv...

Keret...

Számozás...

Billentyűparancs...

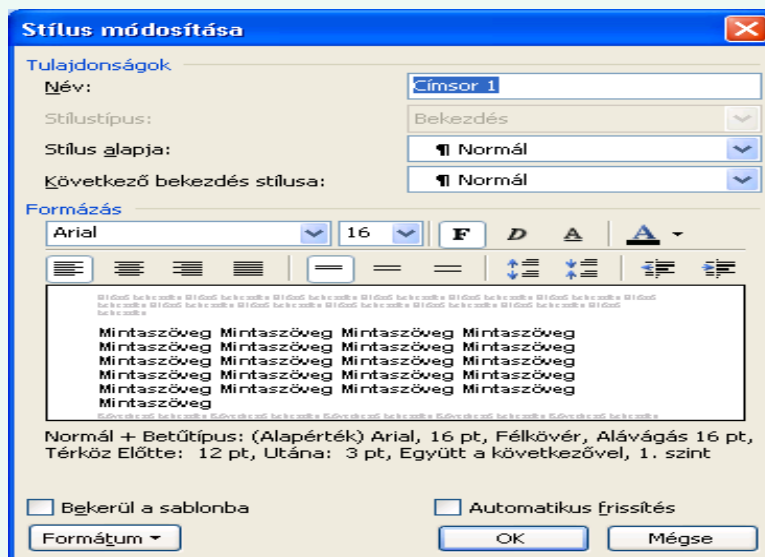
Effektusok a szövegben...



Stílus hozzárendelése menüvel

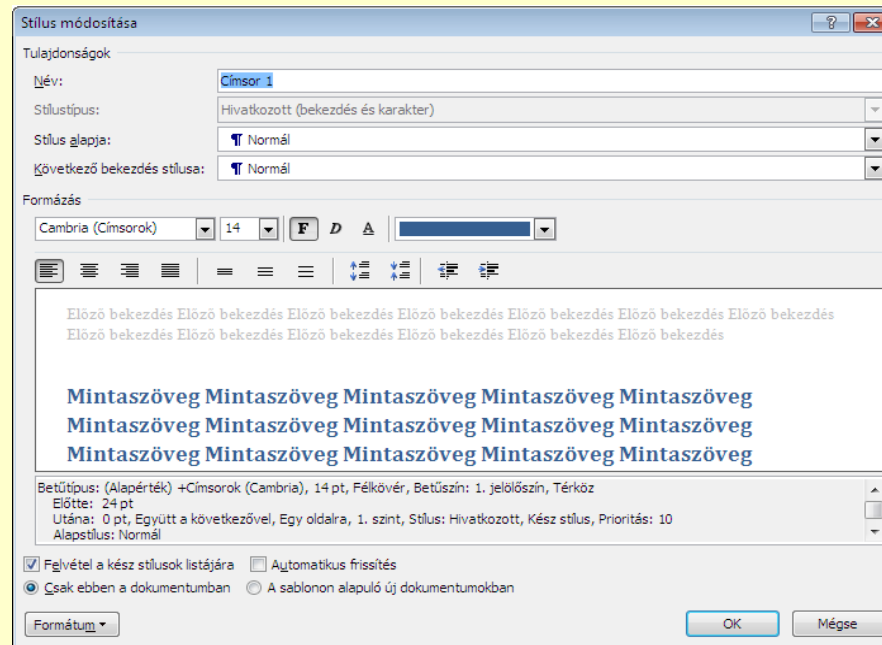
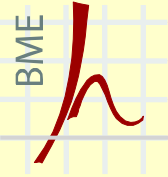
- Stílus csoport dialógusablaka
- Formázási lehetőségek jobb oldalt, külön keretben
- Beállítások mező
 - Javasolt: kiválasztott, leggyakoribb stílusok
 - Használatban lévők: szövegben már előfordul
 - Aktuális dokumentum stílusai
 - Minden stílus: összes jelenleg hozzáférhető stílus
- Alkalmazandó formátum kiválasztása
- Kijelölt szöveg formázása: adott szövegrész milyen stílusú

Formázott szövegben stílus alkalmazása



- Így stílusokat is módosíthatunk
 - Stílus kiválasztása
 - Formázás
 - Stílus módosítása kijelölés alapján

Formázott szövegben stílus alkalmazása



- Fájl menüelem/ stílusok módosítása/
stílusok kezelése/ módosítás

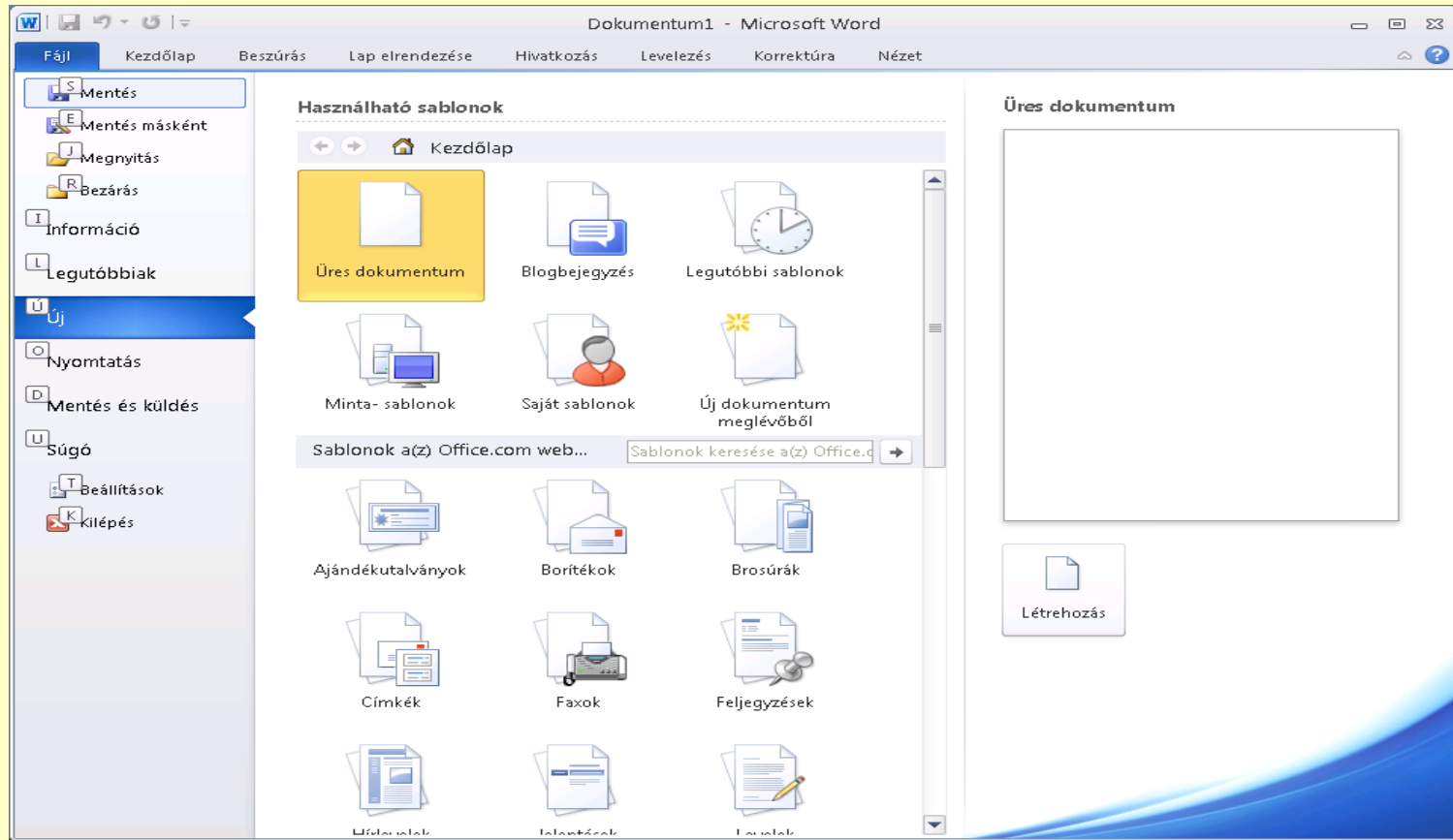
Sablon (1)

- (Template) egy olyan fájl, amely egy dokumentum külalakját határozza meg
- Sablonban tárolhatók
 - Oldalbeállítások
 - Szöveg (fejléc, lábléc, aláírás, stb.)
 - Menü-parancs
 - Stílus
 - Eszköztár
 - Makró

Sablon (2)

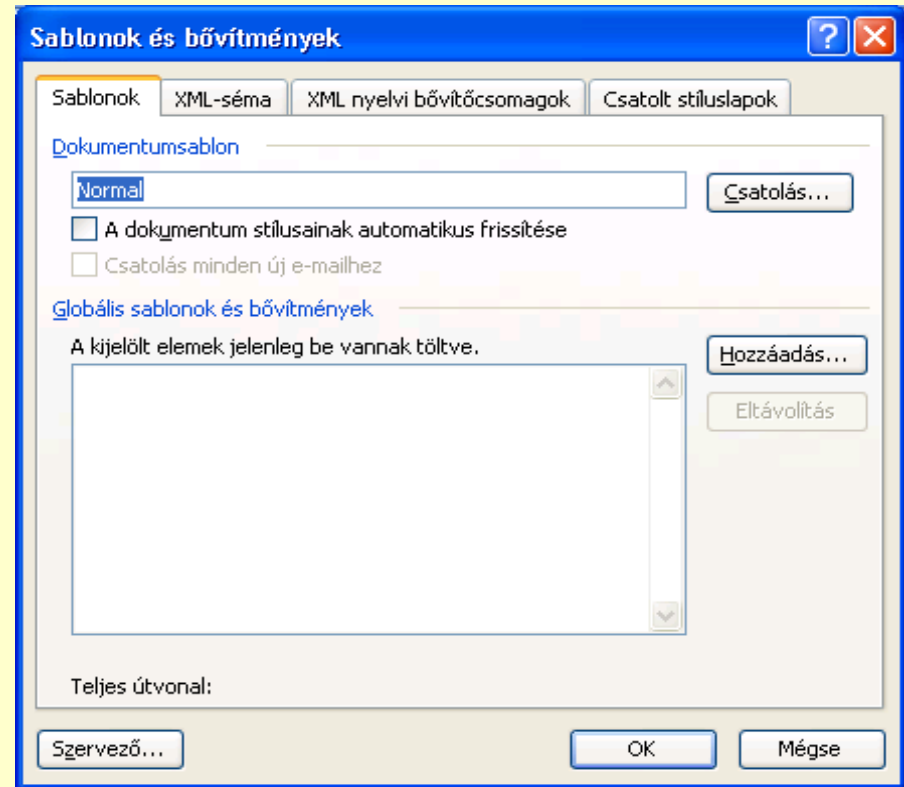
- Minden dokumentum valamilyen sablonfájltra épül: általában NORMAL.DOTM
- A NORMAL.DOTM fájlban tárolt információ minden dokumentum számára elérhető
- Új dokumentum sablonra lapozva
Fájl fül → Új dokumentum

Általános sablonok...



Sablon utólagos hozzárendelése

- File menü Beállítások-Bővítmények-Kezelés-Sablonok-Ugrás...
- Az oldalbeállítás és a szöveg már nem változik!
- A sablonban tárolt jellemzők érvényesítése: a dokumentum stílusainak automatikus frissítése kapcsoló



Sablon készítése

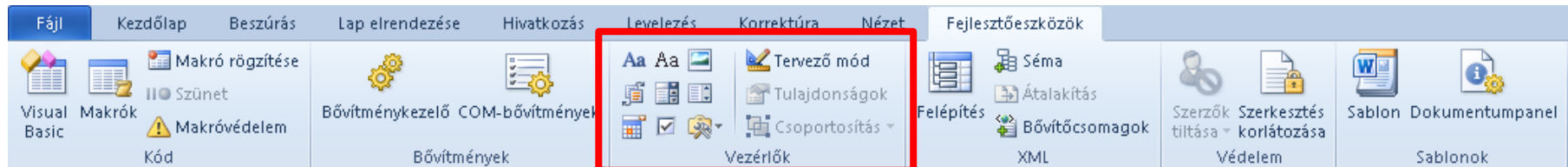
- Fájl menü Új dokumentum
- Szükséges formázások elvégzése
- Szövegek beírása
- Mentés: Fájl fül, Mentés másként...
- Dokumentumból: kész dokumentum, mint sablon
- Típus listából: dokumentumsablon kiválasztása

Űrlapok készítése

Ha már Word...

0. lépés: fejlesztőeszközök bekapcsolása:

- Eszköztáron jobb egérgomb → **Menüszalag testreszabása**
- **Fejlesztőeszközök jelölőnégyzet bejelölése**

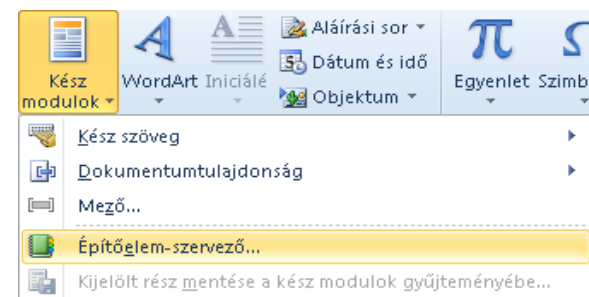
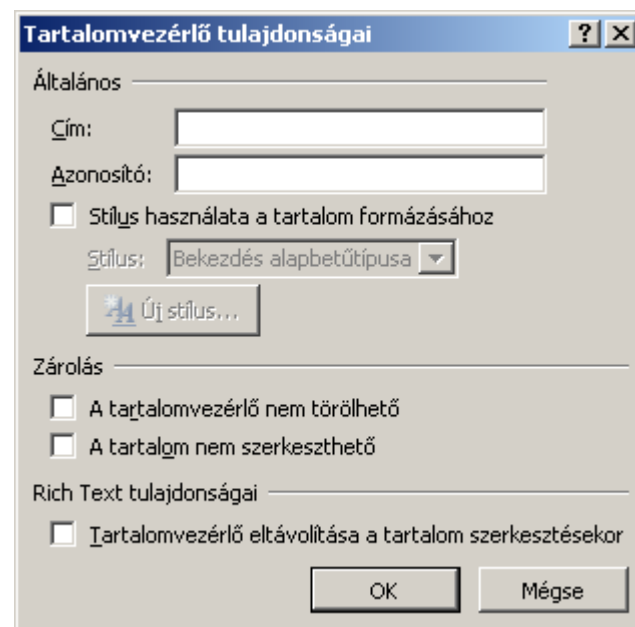


Űrlap vezérlők

- Szöveg: Rich text és Egyszerű szöveg
- Kép
- Listák: Beviteli lista vagy Legördülő lista
- Egyebek: dátum és jelölőnégyzet
- Építőelemtár: Felhasználó által létrehozott, vagy beépített elemek listája

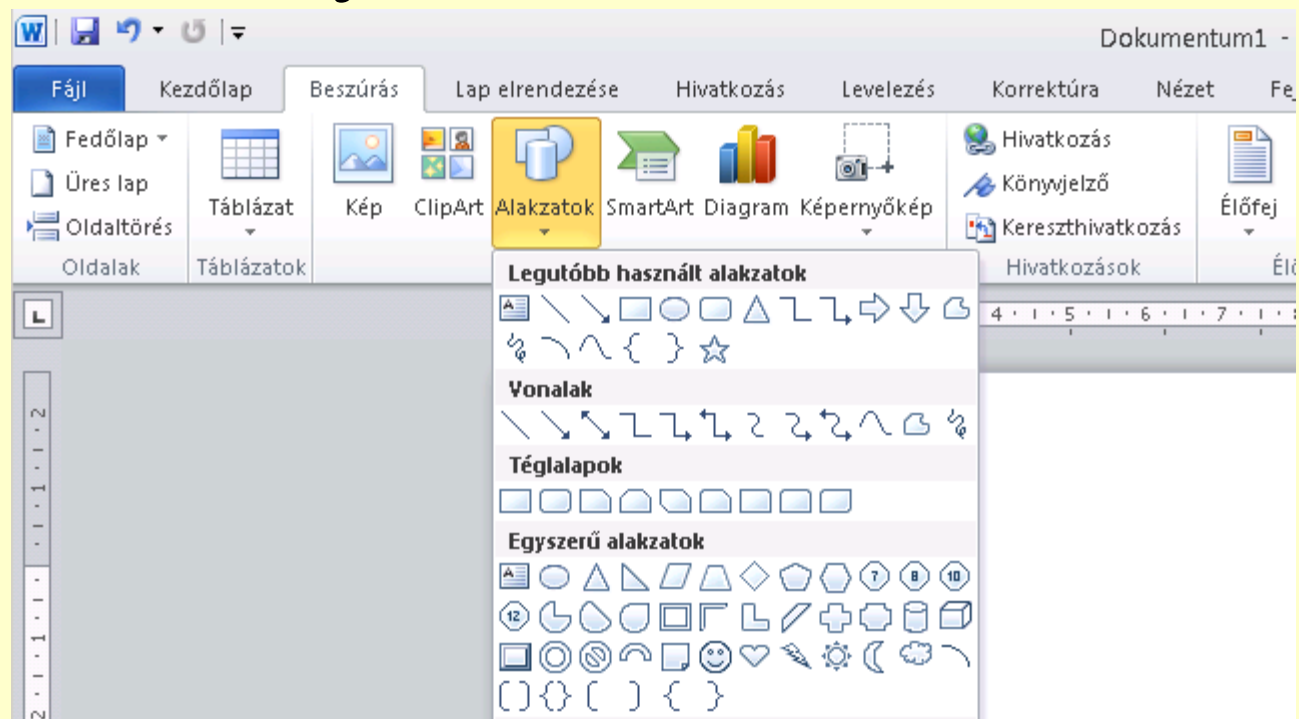
Vezérlők testre szabása

- Nem törölhető
- Tartalom nem szerkeszthető
- Egyedi jellemzők:
 - Törlés szerkesztéskor
 - Lista elemei és értékei
 - Építőelem gyűjtemény
 - Beszúrás fül → Kész modulok
 - Építőelem szervező



Rajzolás

- Word: beépített rajzolóprogram
- Egyszerűbb ábrák, rajzok



Műveletek rajzokkal

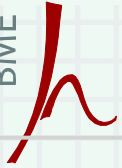
- Rajz legördülő menü
 - Csoportba foglalás: utasítások több elemre vonatkoznak
 - Sorrend meghatározása: megjelenési sorrend
 - Elmozdítás: mozgathatóhoz
 - Rács: pontosabb ábrák a segítségével
 - Forgatás, tükrözés
- Elemek színezése: kitöltő szín, vonalszín, betűszín
- Vonaltípus, szaggatási típus, nyíltípus

Képek beszúrása

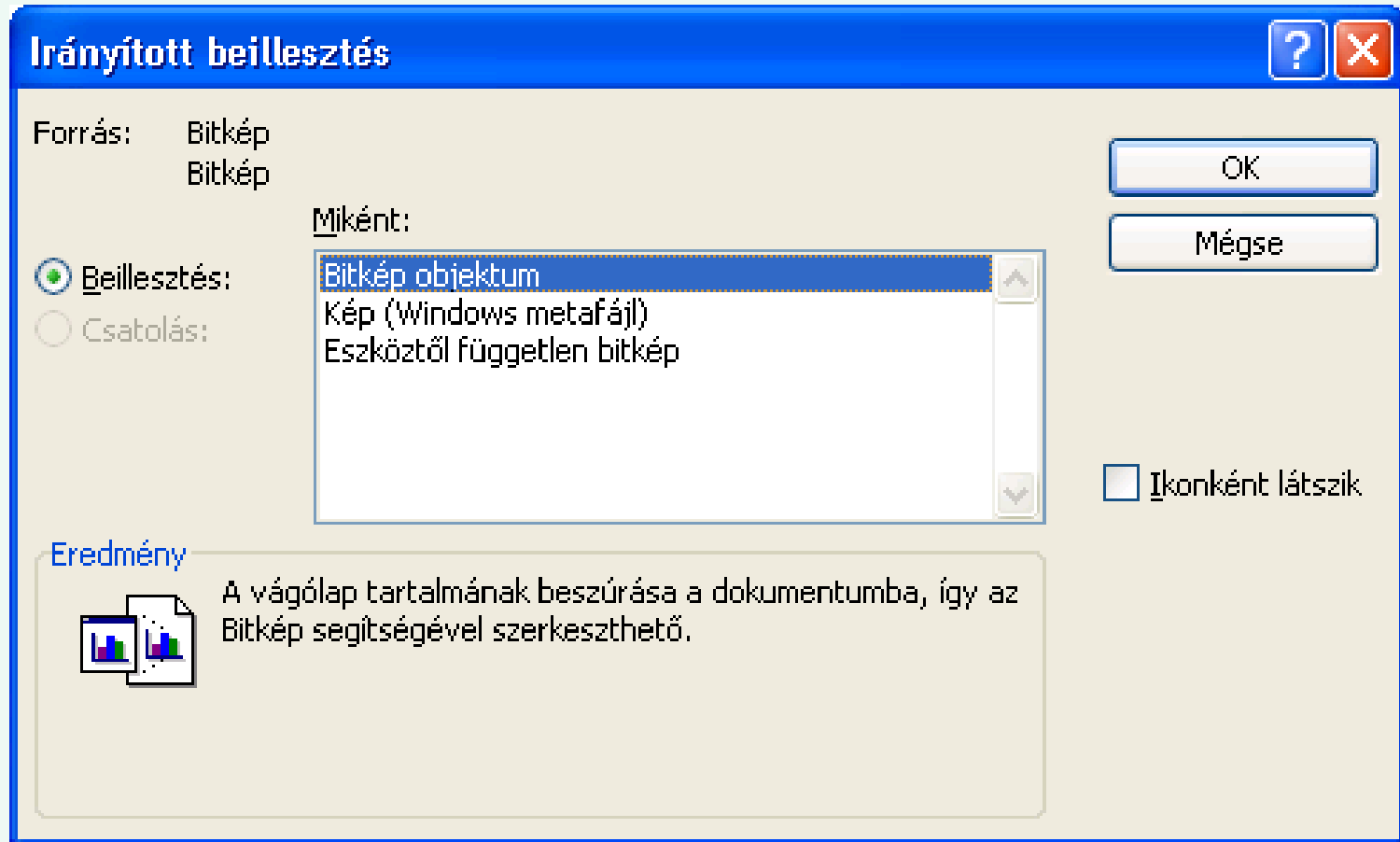
- Nagyon sokféle támogatott képformátum
 - BMP, WMF, TIF, WPG, CDR, GIF, JPEG
- Vágólapról:
 - kurzor pozíciójába illeszthető (CTRL+V)
 - Beillesztés után az eredeti és a dokumentumban lévő ábra között megszakad a kapcsolat
- Aktuális ablak tartalmának beillesztése
 - ALT+PRINTSCREEN majd beillesztés

Csatolás

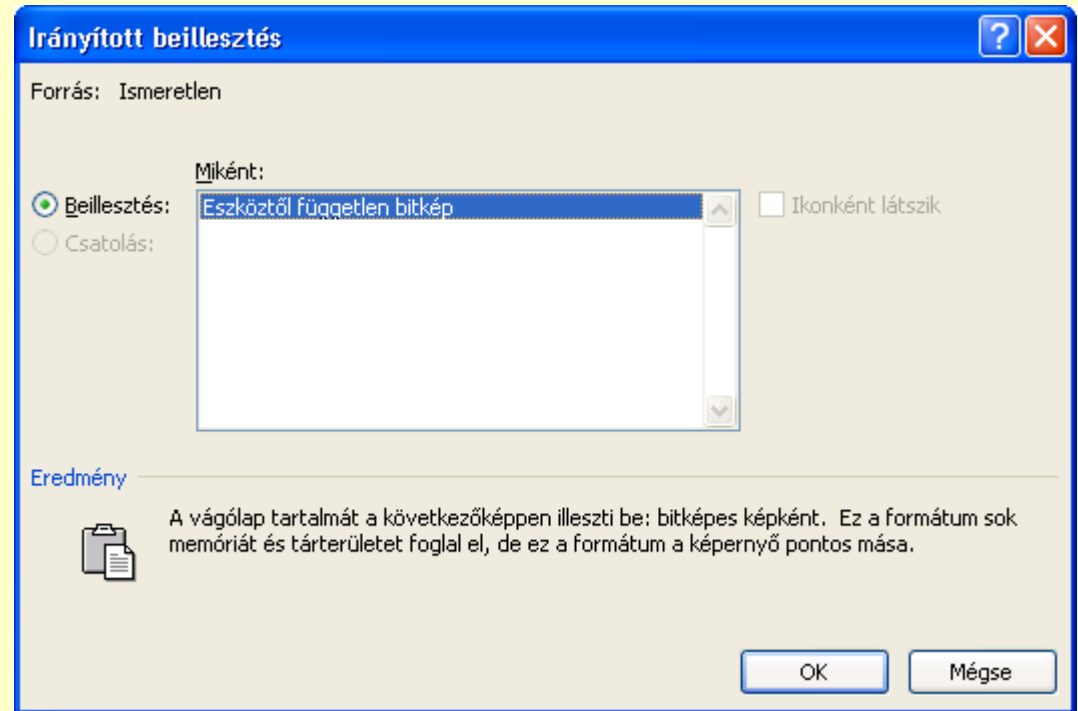
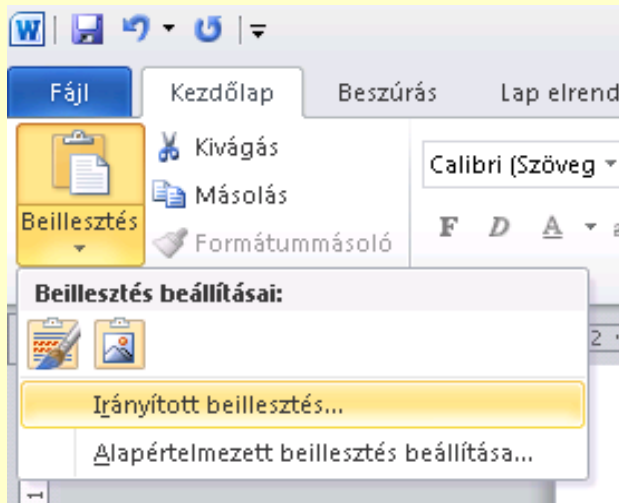
- Csatolt kapcsolatot tartó beszúrás
- Dokumentumban lévő ábra követi az eredeti változásait
- Beszúrás gomb jobb oldalán lévő nyíl
- Az ábra az eredeti helyén tárolódik
- Így a beszúrt kép formátumán is lehet változtatni



Írányított beillesztés



Irányított beillesztés



Képek formázása

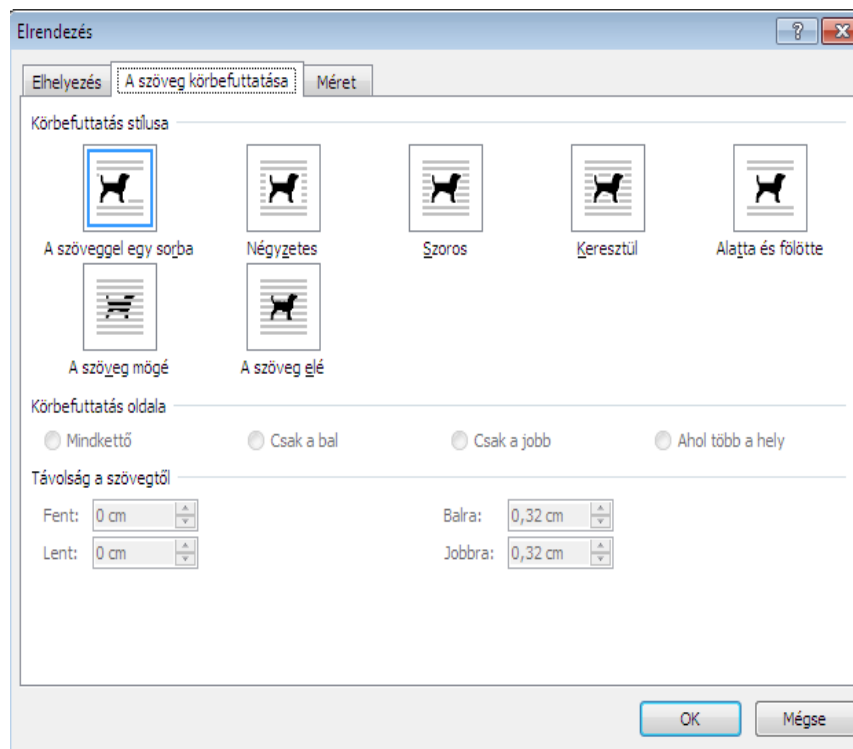
- Formázás előtt ki kell jelölni: egyszerűen a képre kattintással
- Ábra körül fekete vonal és nyolc kis fekete négyzet mutatja, hogy ki van jelölve
- Átméretezés
 - Sarok vagy oldalfelező pont mozgatása
 - Sarokpontok változtatása nem torzítja a képet
 - Oldalfelező pontok mozgatása torzítja a képet

További formázások (1)

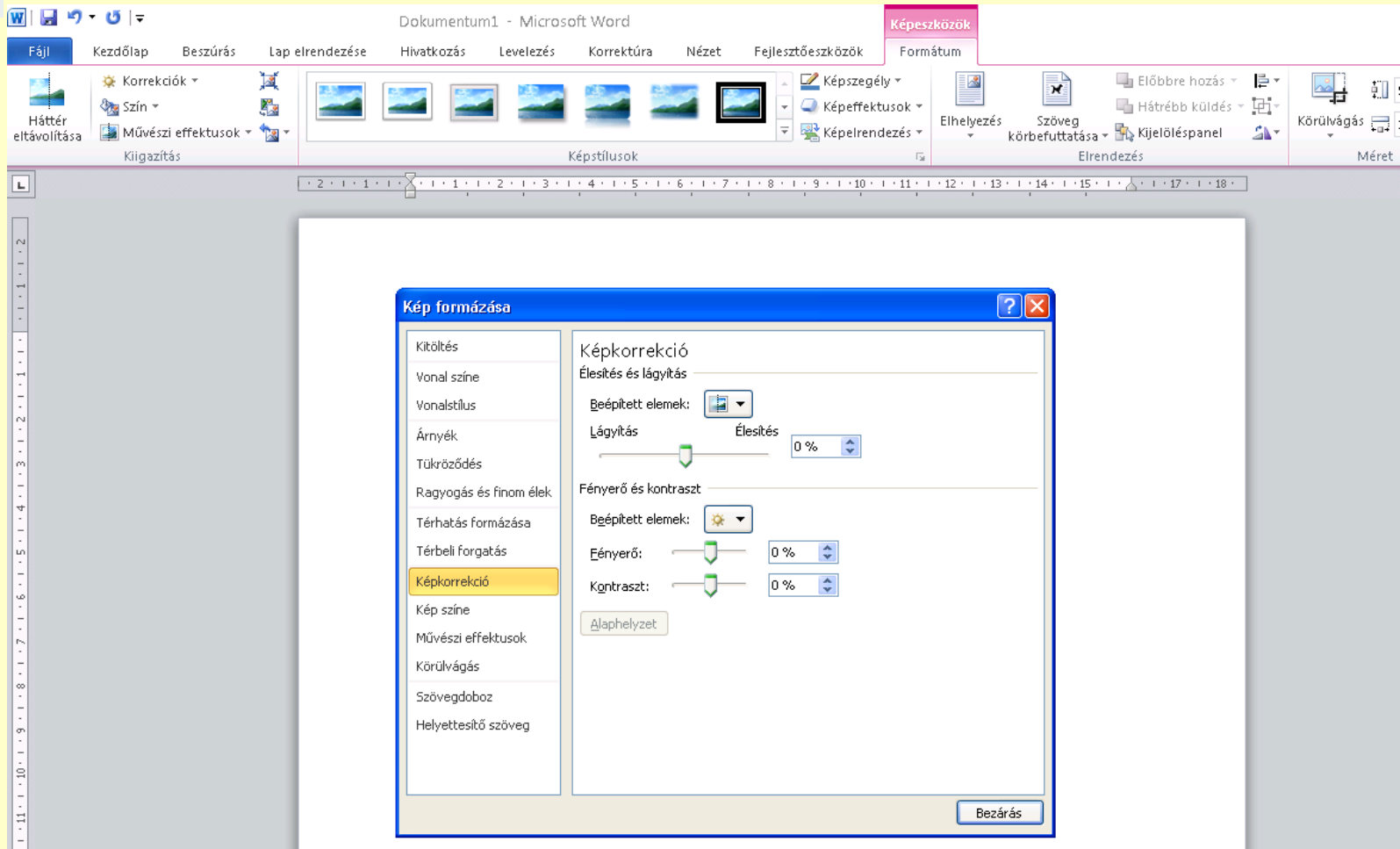
- Dupla kattintás után párbeszédpanel
- Méret
 - Pontos méret megadása
 - Méretarány megadása
- Elrendezés
 - Szöveggel egy sorba: egy karakterként kezeli a képet: garantáltan a helyén marad
 - Négyzetes, szoros: képet körül fogja a szöveg

További formázások (2)

- Szöveg elé, mögé: kép lebeg a szöveg előtt vagy mögött, szabadon mozgatható
- Kép
 - Képrészlet kivágása
 - Szín
 - Fényerő
 - Kontraszt



További formázások (2)




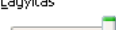

Kép formázása

- Kitöltés
- Vonal színe
- Vonalstílus
- Árnyék
- Tükröződés
- Ragyogás és finom élek
- Térhatás formázása
- Térbeli forgatás
- Képkorrekció**
- Kép színe
- Művészi effektek
- Körülvágás
- Szövegdoboz
- Helyettesítő szöveg


Képkorrekció



Élesítés és lágyítás



Beépített elemek: 

Lágyítás  Élesítés 0 % 

Fényerő és kontraszt

Beépített elemek: 


Fényerő:  0 % 

Kontraszt:  0 % 

Alaphelyzet

Bezárás

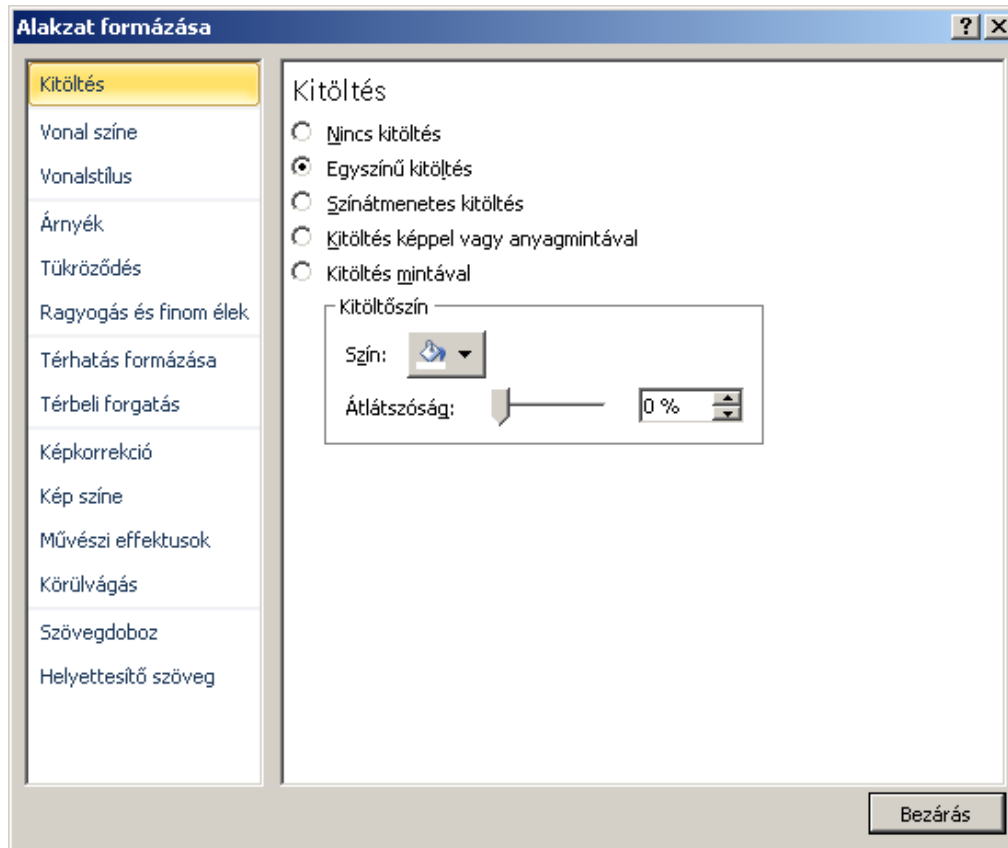
Horgony

- Egy kép, keret, vagy szövegdoboz (objektum) mindig a legközelebbi bekezdéshez rendelődik 
- Ezt egy horgony jelzi, ha be van kapcsolva a nem nyomtatható karakterek megjelenítése
- Ha azt akarjuk, hogy az objektum mindig azonos oldalon maradjon az adott bekezdéssel, akkor a Horgony zárolása kapcsolót kell bekapcsolni
- A horgony mozgása jelzi, hogy melyik bekezdéshez van rendelve az adott objektum

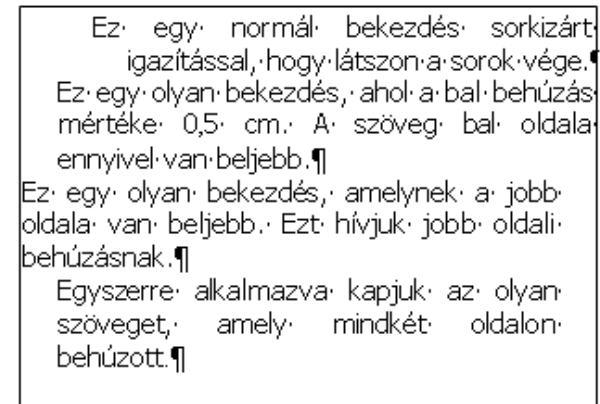
Szövegdoboz (1)

- Képek vagy szöveg tárolására elkészített, áthelyezhető, átméretezhető terület
- Beszúrás menü → Szövegdoboz parancs
 - Kurzor helyére szövegdoboz kerül
 - vagy a kijelölt kép vagy szöveg kerül a szövegdobozba
- A méretező pontokkal tetszőlegesen méretezhető
- Keretté is átalakítható
- Formázása a Szövegdoboz fülnél lehetséges

Szövegdoboz (2)



Bekezdés-behúzása¶



A szöveg jobb bekezdés hangszó akkor mindkét margó A bekezdés sorvég érvény

A behúzásokat vonalzóval is beállíthatod az egér értékét a vonalzó bal oldalán lévő felfelé mutató állíthatod. Ezt húzd oda, ahol a szöveg bal szélét

Házi feladat

- Letölteni egy ötezer szavas dokumentumot és beletenni az alábbiakat:
 - Stílussal formázott bekezdések
 - Stílussal formázott betűjellemzők
 - Új, felhasználó által létrehozott stílusok
 - Különféle formázott űrlapelemek
 - Egyszerű ábrák, rajzok
 - Képek
 - Eltérő elrendezéssel(legalább 5 darab mindegyikből, ha nincs benne, bele kell tenni!)

Feltölteni: a mai napot követő 5. nap éjfélig